

Duración de la Lactancia Materna en Teruel



Autores

Pilar Tregón Martín
Belén Laguía Hermida
M^a Cruz Vicente Clavero

Servicio de Paritorio Hospital Obispo Polanco
Teruel.

Objetivo

Conocer la duración de la Lactancia Materna (LM) en mujeres que dieron a luz con parto por vía vaginal durante el periodo de tiempo de Enero a Mayo del año 2010.



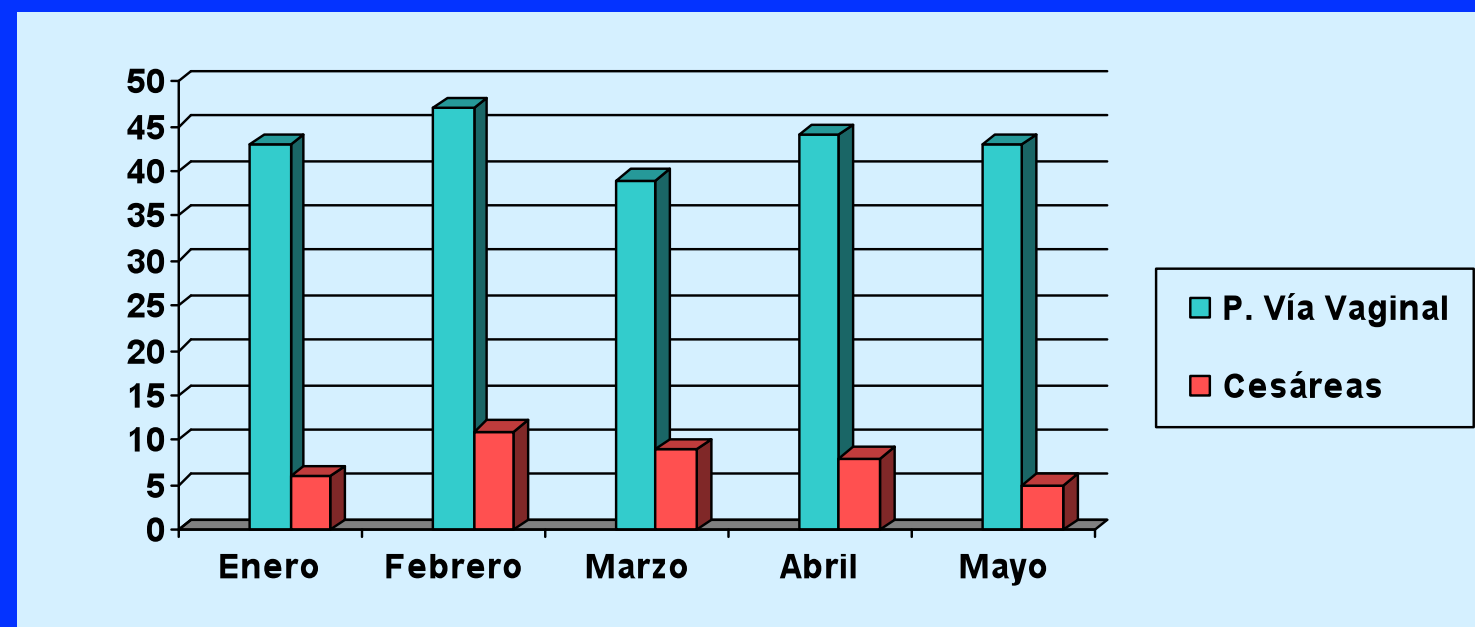
Material / Método

- Estudio descriptivo.
- Encuesta telefónica.
- Variables:
 - Tiempo de lactancia materna.
 - Si el bebé fue colocado al pecho en el mismo paritorio.
 - Edad.
 - Paridad.
 - Actividad laboral.
 - Apoyo recibido.

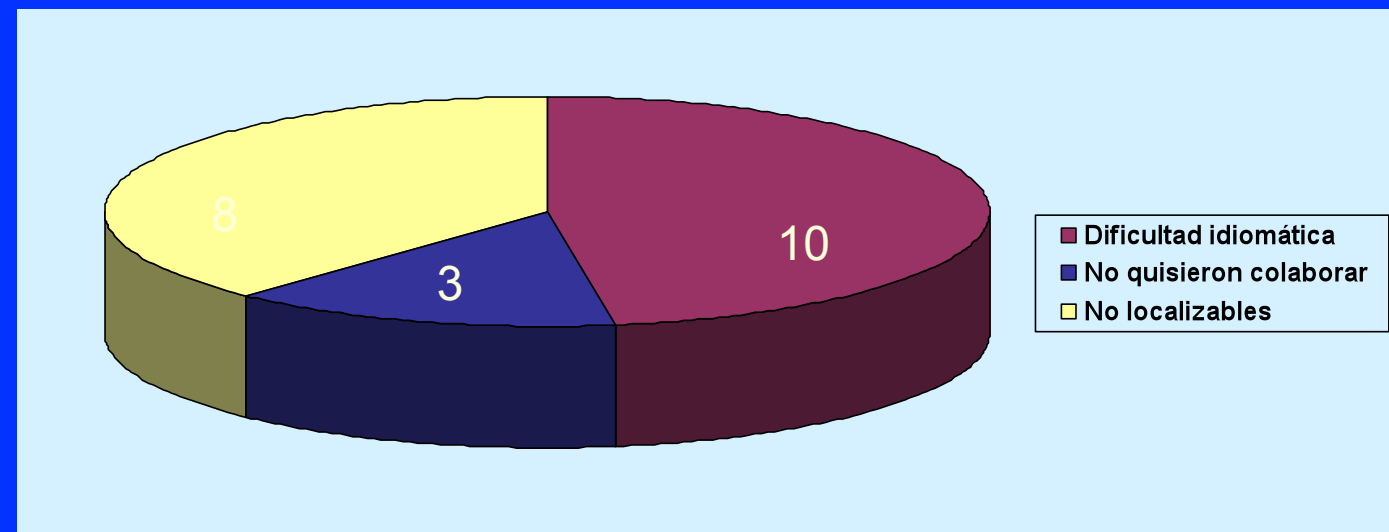
Resultados

En estos cinco meses de estudio ha habido 253 partos de los cuales 216 han sido por vía vaginal.

Las cesáreas (37) se consideran criterio de exclusión en el estudio.

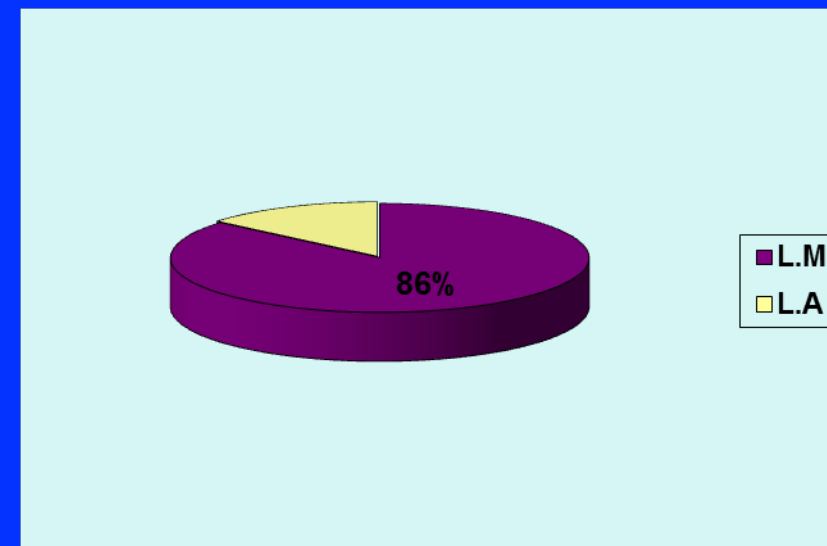


De las 216 mujeres, se obtuvo un índice de participación del 90.27 % (195 mujeres) y no se pudo realizar la encuesta a 21 mujeres, bien por imposibilidad de comunicar con ellas o por dificultad idiomática.



LM versus LA

- De las 195 mujeres con las que contactamos, 168 (86,15 %) optaron por la LM.
- El 13,85% se decantó por la opción Lactancia Artificial.



RN en paritorio

Se colocó al recién nacido al pecho de la madre en las dos primeras horas postparto en un 89.23 % de los casos.

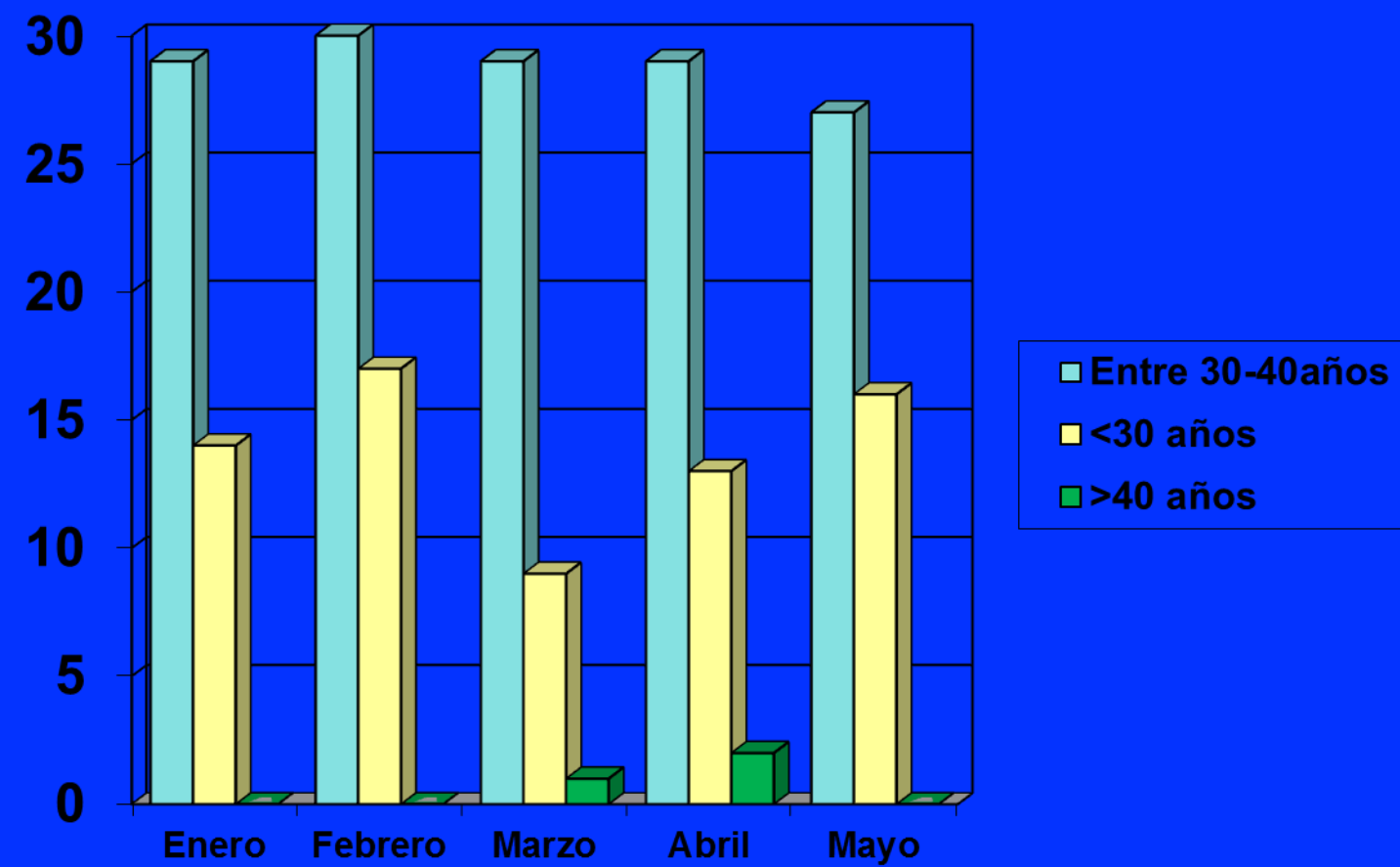


Causas de inicio tardío

- El 10.77 % de las mujeres a las que no se les colocó al bebé al pecho en el paritorio, corresponde prácticamente al porcentaje de recién nacidos que tuvieron que ser ingresados en la Unidad de Pediatría.
- Motivos:- Prematuridad
 - Cultivo Streptococo Agalactiae + con profilaxis antibiótica incompleta.
 - Otros motivos médicos (Complicac. maternas y/o neonatales)

Edad

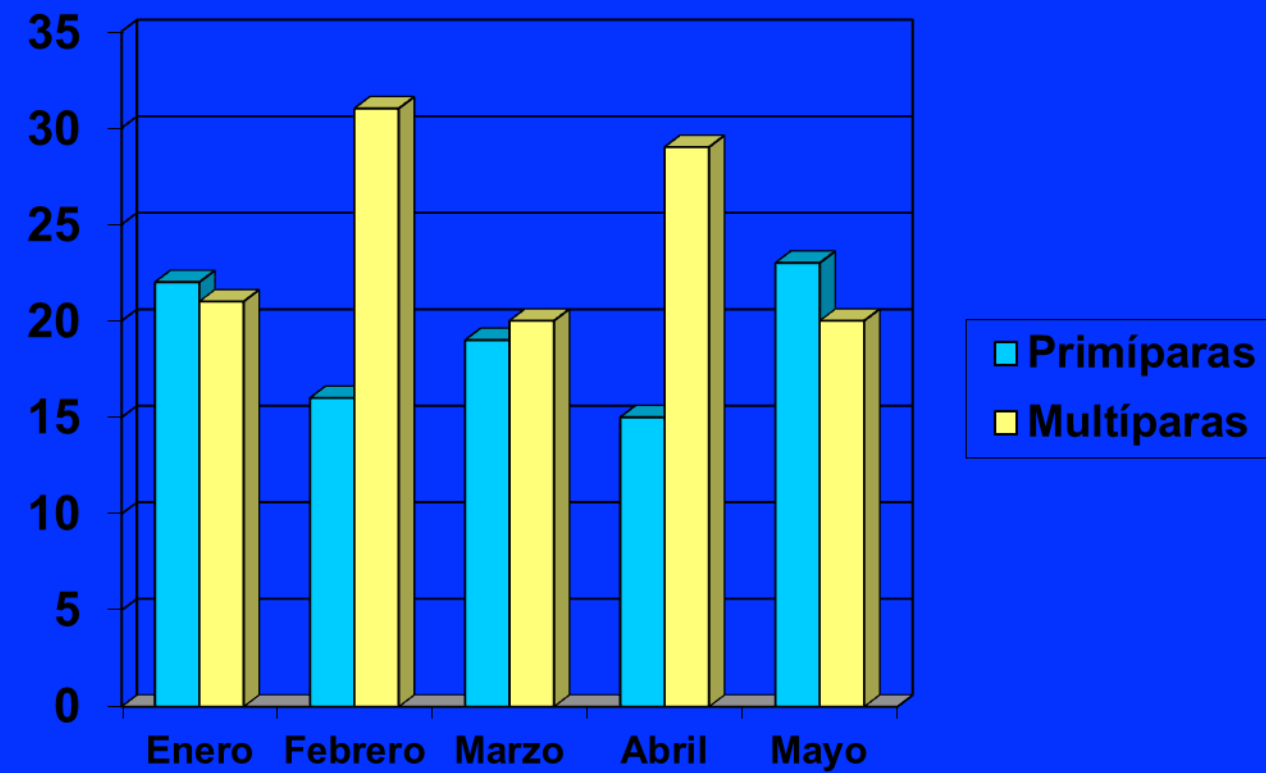
La edad media de las mujeres que han participado en el estudio es de 31.31 años.



Paridad

Primíparas: 43.99 % (95).

Múltiparas: 56.01 % (121).



Actividad laboral

De la población estudiada, el 55.38 % trabaja en el momento en que se realizó la encuesta.

Apoyo recibido

El 81.02 % manifiesta haber recibido un apoyo aceptable o bueno por parte de los profesionales que les atendieron durante su estancia en el hospital.

Conclusiones

No se han observado diferencias significativas en la duración de la lactancia entre multíparas y nulíparas.

El grupo de mujeres comprendidas entre los treinta y cuarenta años es el que lacta más tiempo.

Se deduce que casi la totalidad de los bebés (89.23%) inician la lactancia materna durante su estancia en el paritorio en las dos primeras horas de vida .

Duración de la Lactancia Materna

Dividimos varios grupos:

- Un mes: 4.17 %
- Dos meses: 17.86 %
- Tres meses: 10.71
- Cuatro meses: 35.71 %
- Cinco meses o más: 31.55 %.



REFLEXIÓN

¿Nosotros como profesionales protegemos, apoyamos, fomentamos y respetamos suficientemente la lactancia Materna ?.



Muchas
gracias